

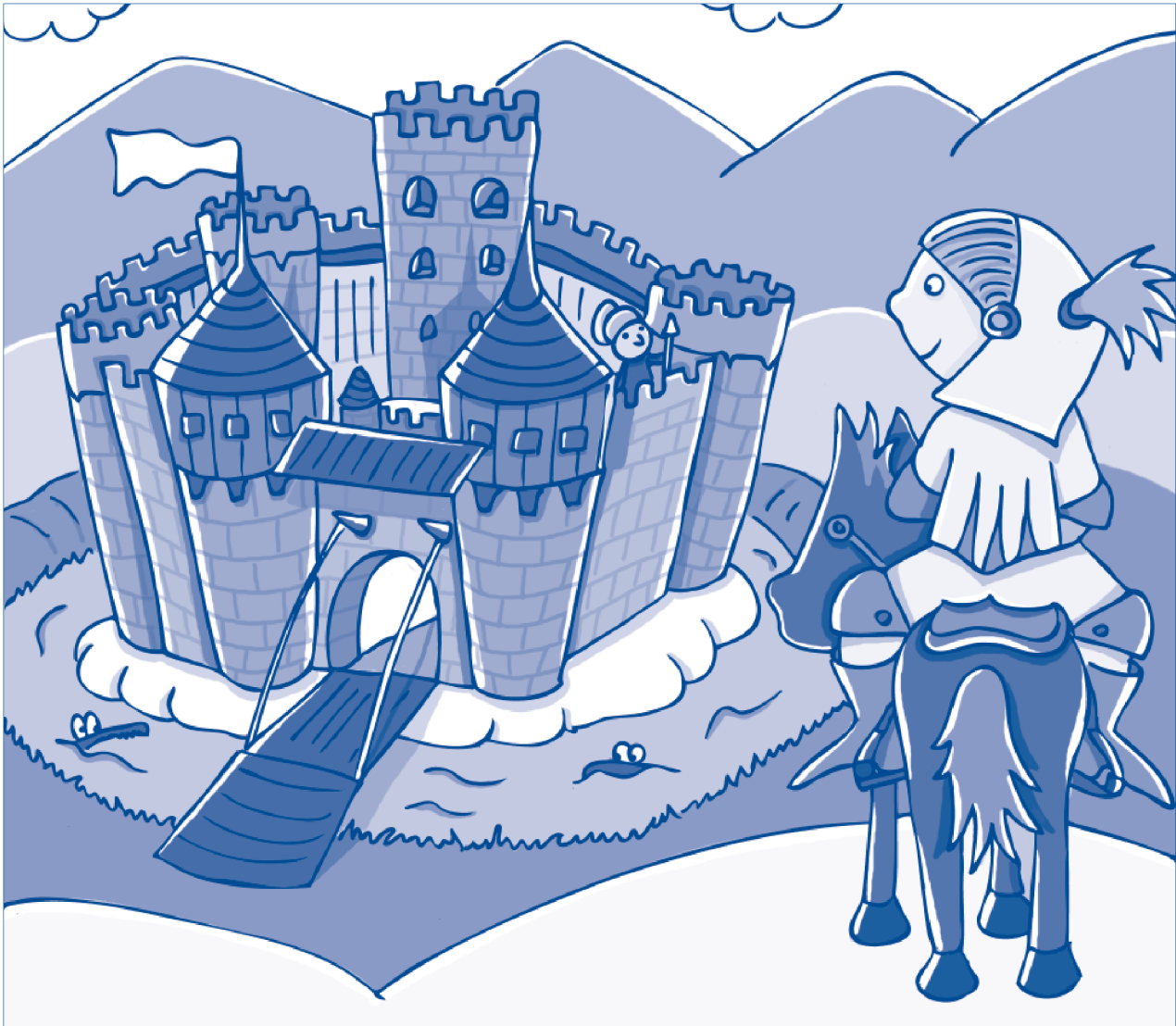
Nom : .....

• Intégrer une description dans un récit.

Date : .....



## Le château fort



Le chevalier Grégoire a été invité à un banquet par le seigneur Valderine.  
Du haut de la colline, il observe cette solide habitation où il va festoyer.

### Comprends le texte et l'illustration

#### Réponds aux questions.

- Où le chevalier Grégoire est-il placé dans l'illustration ? Que fait-il ?

.....  
.....

- Qu'est-ce qu'un banquet ?

.....

- Que signifie le verbe « festoyer » ?

.....



Nom : .....

Date : .....

### Projet d'écriture

Poursuis le début du récit de la fiche 30a par la description du château fort dans lequel le chevalier Grégoire est invité.



### Préparation à l'écrit

- Relie chaque élément du château à sa définition.

- |                   |  |
|-------------------|--|
| pont-levis •      | • tour principale servant d'habitation   |
| donjon •          | • pont mobile que l'on peut abaisser et relever au-dessus d'un fossé                 |
| créneau •         | • muraille protégeant une place fortifiée  |
| rempart •         | • passage situé sur le rempart, derrière les créneaux                                |
| fossé •           | • cavité parfois remplie d'eau, creusée tout autour du château pour le défendre      |
| chemin de ronde • | • échancrure en haut de la muraille par laquelle on pouvait observer les assaillants |

### Mon écrit

- Observe bien l'illustration de la fiche et décris le château en utilisant le vocabulaire de la préparation à la rédaction ainsi que des petits mots comme : autour de, tout en haut, au-dessus, le long de, sur.

Le chevalier Grégoire a été invité à un banquet par le seigneur Valderine. Du haut de la colline, il observe cette solide habitation où il va festoyer. ....

.....

.....

.....

.....

.....

.....

.....

.....

.....

.....

### Conseil

Relis ta description, vérifie qu'elle correspond bien à l'illustration et que tu as utilisé le vocabulaire de la préparation à la rédaction.