

POUR LES 6-10 ANS
10 MINUTES
DE LECTURE PAR JOUR

100% FAITS
0% OPINIONS

mercredi
15 avril
2020

n° 6 196 - 0,70 €

le **Petit** **Quotidien**

On en apprend tous les jours !



Numéro spécial

Notre-Dame de Paris
p. 2

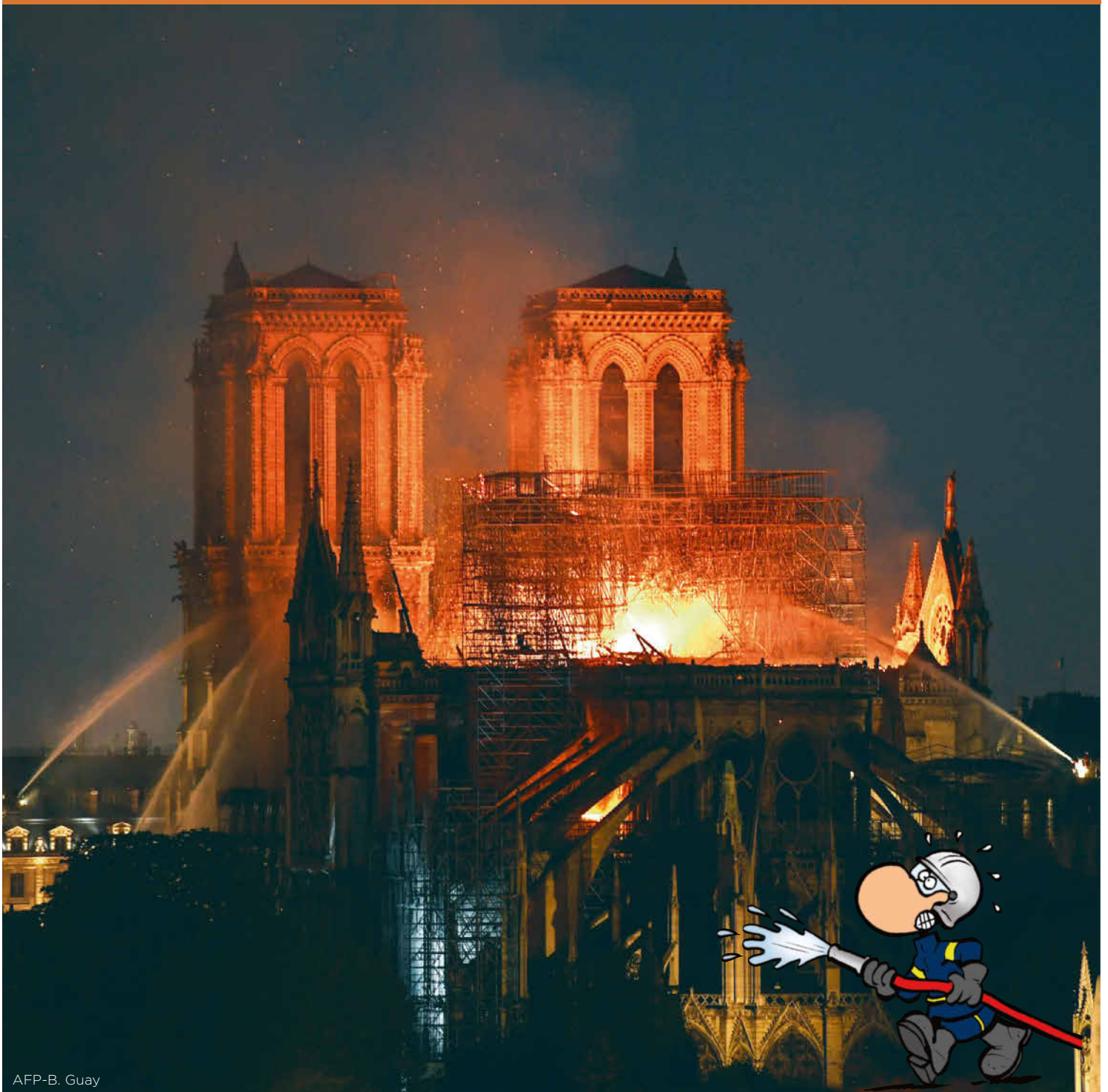
Un incendie destructeur
p. 2

Et aujourd'hui ?
p. 3

www.lepetitquotidien.fr

Il y a 1 an, un incendie ravageait la cathédrale Notre-Dame de Paris

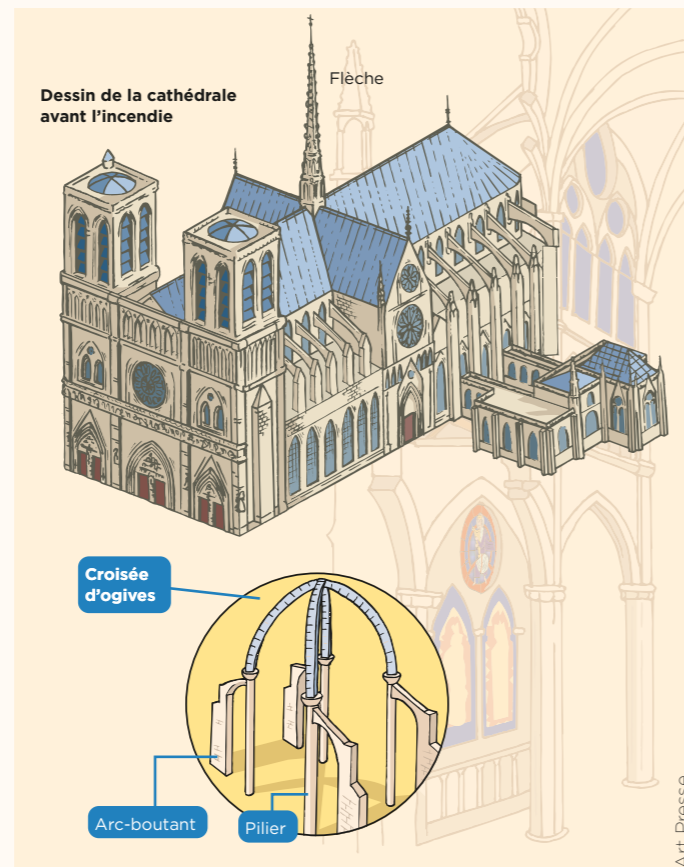
Le feu a beaucoup abîmé ce célèbre monument. C'est l'événement qui vous a le plus marqués en 2019. Numéro spécial pour tout comprendre.



AFP-B. Guay

Notre-Dame de Paris

- **La cathédrale se trouve sur l'île de la Cité**, au milieu de la Seine (le fleuve qui traverse Paris).
- **Elle date de plus de 800 ans** : sa construction a commencé en 1163. Elle a été transformée plusieurs fois au cours de l'Histoire.
- **C'est l'une des 80 cathédrales construites en France** pendant les XII^e (12^e) et XIII^e (13^e) siècles (période de l'art gothique). Elles sont plus grandes et plus lumineuses que les églises d'avant. Elles sont décorées de grands vitraux et comportent une croisée d'ogives : ces arcs en pierre permettent de soutenir la voûte.
- **Sa taille**
La cathédrale mesure 128 mètres de long. Ses tours sont hautes de 69 mètres. On y accède en montant 387 marches.



Art Presse

Et aujourd'hui ?

Le président de la République a souhaité que la cathédrale soit réparée en 5 ans. Pour l'instant, un an après l'incendie, la reconstruction n'a pas commencé, parce que d'autres étapes nécessaires doivent être réalisées auparavant. Par exemple, des œuvres d'art ont été mises à l'abri, des parties fragiles de la cathédrale ont été renforcées, les débris tombés au sol ont été ramassés...
Voici 2 autres grandes opérations en cours de réalisation.

100 capteurs ont été posés dans Notre-Dame. Si le monument bougeait ou risquait de s'effondrer, ces appareils le détecteraient... Pour l'instant, ils n'ont rien enregistré : la cathédrale est stable !



AFP-S de Sakutin

Un énorme échafaudage à démonter

- **Cet échafaudage avait été installé au niveau de la flèche**, bien avant l'incendie, car des travaux y étaient prévus. Il a brûlé et est devenu dangereux : s'il s'effondrait, il causerait d'autres dégâts. C'est un « jeu de construction » géant composé de 40 000 tubes de métal.
- **Une équipe de cordistes le démonte**. Ils se rendent tout en haut de la cathédrale dans une nacelle extérieure. Puis ils redescendent le long d'un 2^e échafaudage qui a été construit autour de celui ayant pris feu. Ils enlèvent les pièces les unes après les autres. Une grue les dépose au sol, où un camion les emporte.



AFP

Un incendie destructeur

- **Le feu est repéré** le 15 avril 2019 vers 18 h 50, dans la charpente de la cathédrale. C'est un ensemble de poutres en bois de chêne, surnommé « la forêt ». La charpente sera complètement détruite. Le toit qui s'appuyait sur elle, en plomb, s'effondrera lui aussi détruit.
- **Les premiers pompiers arrivés sur le lieu de l'incendie** appellent du renfort. Au total, 600 pompiers travailleront sur place et utiliseront 18 lances à eau. Grâce à leurs efforts, le feu n'atteint pas les tours.
- **Vers 19 h 50, la flèche de la cathédrale s'effondre**. Faite de bois et de plomb, elle pesait 750 tonnes.
- **Le 16 avril, à 10 h du matin**, le feu est éteint. Il a duré 15 heures.



AFP-S de Sakutin

Le bois de la charpente à récupérer

- **Les morceaux tombés de la charpente brûlée sont restés en haut de Notre-Dame, sur la voûte**. Pour alléger celle-ci, il faut les retirer. Là encore, ce sont des cordistes qui le font, suspendus à un plancher installé au-dessus.
- **Ces morceaux de bois, précieux, ont été photographiés et numérotés**. Des scientifiques les récupèrent pour les analyser. En étudiant leur qualité, leur âge, leur origine... ils espèrent mieux comprendre l'histoire de la construction de la cathédrale.

À cause du confinement, ces travaux sont arrêtés. Quand ils reprendront, ils dureront 3 ou 4 mois. Seulement après, les architectes pourront étudier Notre-Dame en détail. Ils feront alors un diagnostic précis : ils diront dans quel état est la cathédrale, et comment la restaurer.

Merci à Dorothee Chaoui-Derieux, conservateur en chef du patrimoine (DRAC Île-de-France) pour son aide à la rédaction de cet article. Retrouvez tous nos articles sur Notre-Dame de Paris dans les « dossiers thématiques » du cartable électronique du site Internet www.lepetitquotidien.fr

Dans un journal, cet encadré s'appelle l'ours

Siège social et rédaction : Tél. 01 53 01 23 60
Play Bac Presse - 14 bis rue des Minimes
75140 Paris CEDEX 03

Directeur de la publication : J. Saltet
Dir. diffusion et marketing : M. Jalans
Rédacteur en chef : F. Dufour fdufour@playbac.fr
Rédactrice en chef adjointe : P. Leroy
Réd. en chef technique : N. Ahangama Walawage

Play Bac Presse SARL, gérant : Jérôme Saltet, Comité de direction : F. Dufour, J. Saltet, M. Jalans, Associés : Play Bac, Financières F. Dufour, G. Barrous, J. Saltet. Dépôt légal : mars 1993. Commission paritaire : 0421 C 78076. Loi n° 49-956 du 16 juillet 1949 sur les publications destinées à la jeunesse.

Imprimé en France. Origine du papier : Finlande - Taux de fibres recyclées : 9% - Europhosphor : Ptot 0.014 kg/tonne (idem pour l'éventuel second cahier).

Les mots difficiles

- Vitrail** : œuvre d'art en verre coloré.
- Voûte** : plafond arrondi.
- Plomb** : métal.
- Tonne (ici)** : unité de poids. 1 tonne =

- 1 000 kilos.
- Être stable** : ne pas bouger, être solide.
- Cordiste** : personne travaillant en hauteur, attaché par des cordes.

- Nacelle (ici)** : panier à moteur qui monte et descend, sorte de petit ascenseur.
- Analyser (ici)** : examiner.

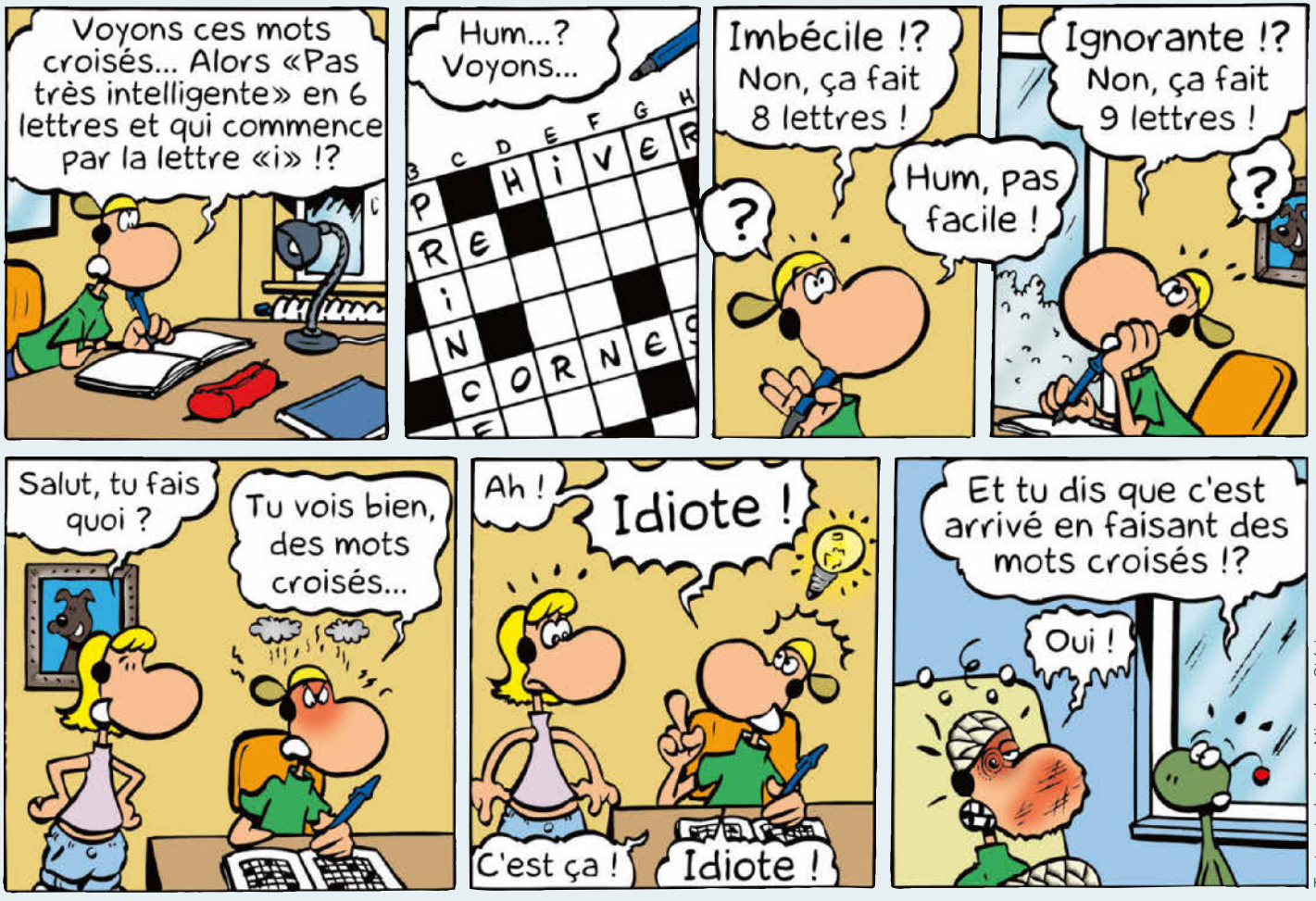
- Architecte** : personne dont le métier est de dessiner des bâtiments et de suivre leur construction.
- Restaurer (ici)** : remettre en état.

Le coin des Incollables®



Vrai ou faux ? Avant l'incendie, plus de 30 000 personnes visitaient la cathédrale chaque jour.

Vrai. C'était le monument historique le plus visité d'Europe.



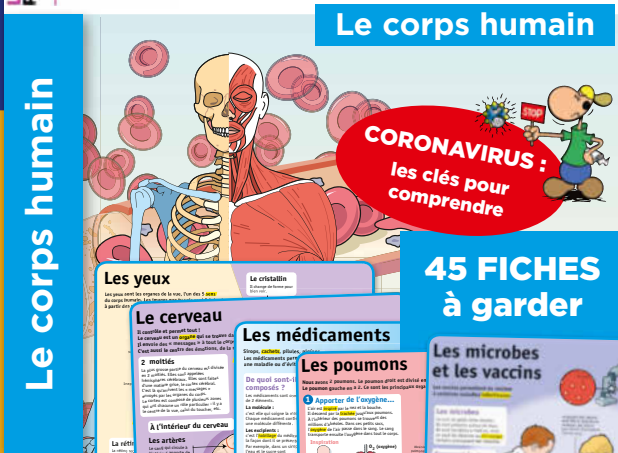
Texte et dessin : Nicolas Stérin

Publicité

NOUVEAU LE CORPS HUMAIN

LES FICHES **Petit Quotidien** HORS-SÉRIE DE 7 À 12 ANS

Le corps humain

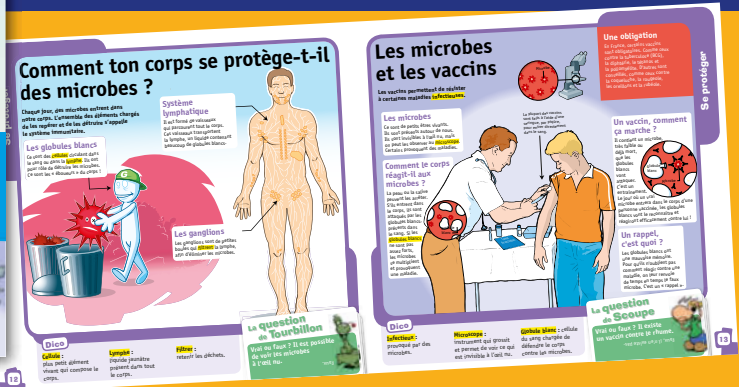


CORONAVIRUS :
les clés pour comprendre

De 7 à 12 ans

6 €

Chez votre marchand de journaux



Photos non contractuelles

DISPONIBLE AUSSI SUR WWW.PLAYBACPRESSE.FR