

POUR LES 6-10 ANS
10 MINUTES
DE LECTURE PAR JOUR

100% FAITS
0% OPINIONS

mercredi
22 avril
2020

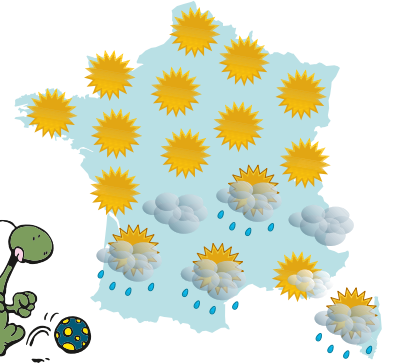
n° 6 202 - 0,70 €

le Petit Quotidien

On en apprend tous les jours !



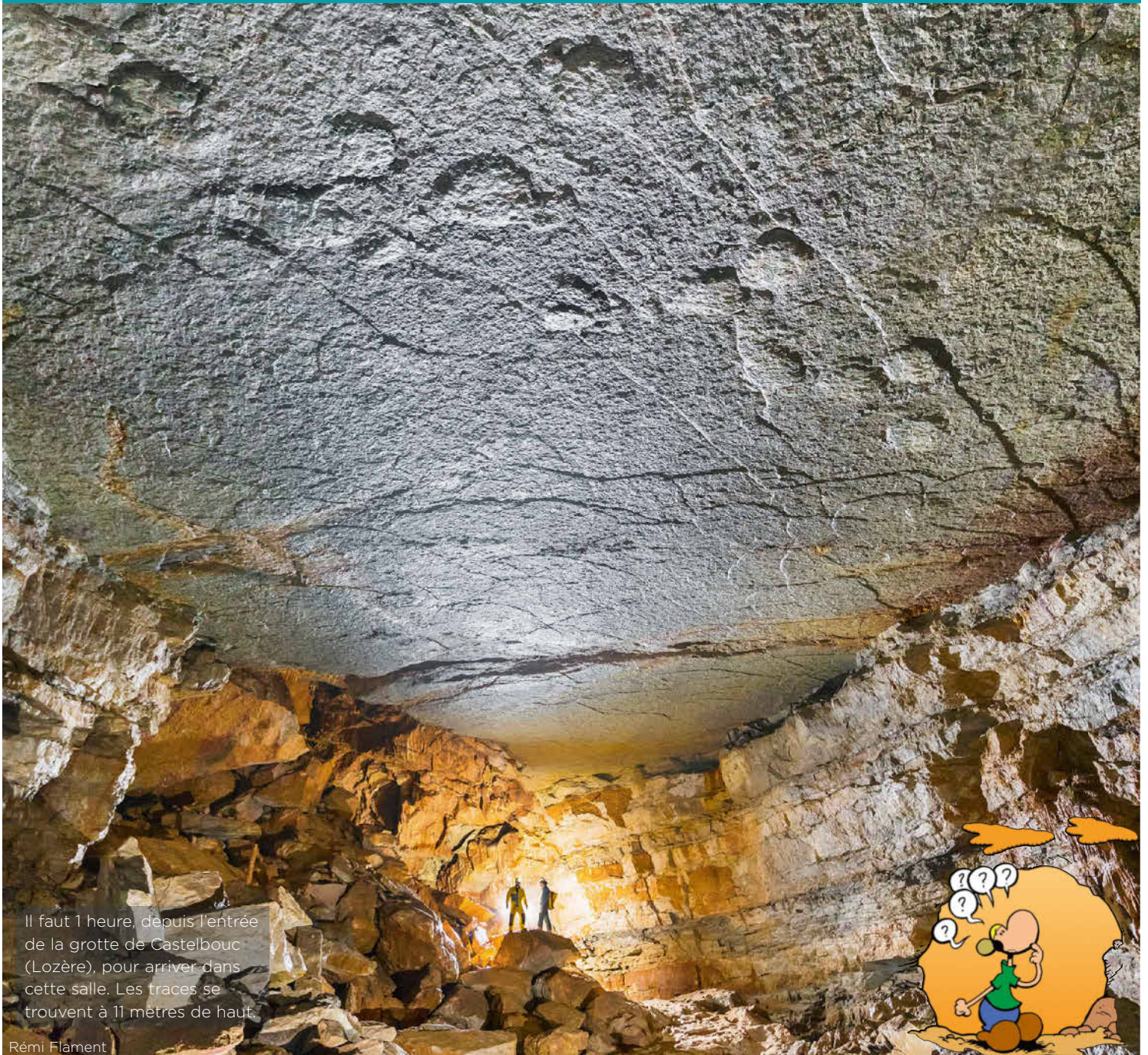
LA MÉTÉO DE JEUDI



www.lepetitquotidien.fr

Découverte : des traces de pas de dinosaures sur le plafond d'une grotte française

Comment est-ce possible ? Les dinosaures n'ont jamais marché la tête en bas ! Ils ne sont même pas entrés dans cette grotte... Explications.



Il faut 1 heure, depuis l'entrée de la grotte de Castelbouc (Lozère), pour arriver dans cette salle. Les traces se trouvent à 11 mètres de haut.

Rémi Flament

Des traces de dinosaures dans la grotte de Castelbouc p. 2 | Histoire du jour : Un cirque bloqué p. 3

Des traces de dinosaures dans la grotte de Castelbouc

Un paysage rocheux

La grotte de Castelbouc se trouve dans le département de la Lozère. Elle est l'une des merveilles des Grands Causses. C'est le nom donné à de hauts plateaux (d'énormes rochers plats) en **calcaire** du sud de la France.



Une exploration

La grotte est connue depuis le Moyen Âge. Elle se trouve à 500 mètres de profondeur. Des **spéléologues** y descendent souvent pour l'explorer. C'est ainsi que Jean-David Moreau a repéré les traces de dinosaures sur le plafond de la grotte en 2015. Il les a reconnues parce qu'il exerce le métier de **paléontologue** !



Très rares

Les chercheurs ont l'habitude de voir des empreintes de dinosaures dans les Grands Causses. Mais ils en ont observé très peu dans des grottes. Celles trouvées à Castelbouc, faites par des sauropodes (*lire encadré bleu*), sont même uniques au monde.

Ils les ont étudiées et viennent de publier leurs conclusions. Il y a 3 séries d'empreintes bien conservées (avec les marques de doigts et de griffes) datant d'il y a environ 167 millions d'années.

Pourquoi les traces sont-elles sur le plafond ?

La grotte n'existait pas à l'époque des dinosaures !

1 Les dinosaures ont laissé leurs empreintes en marchant dans de la boue.

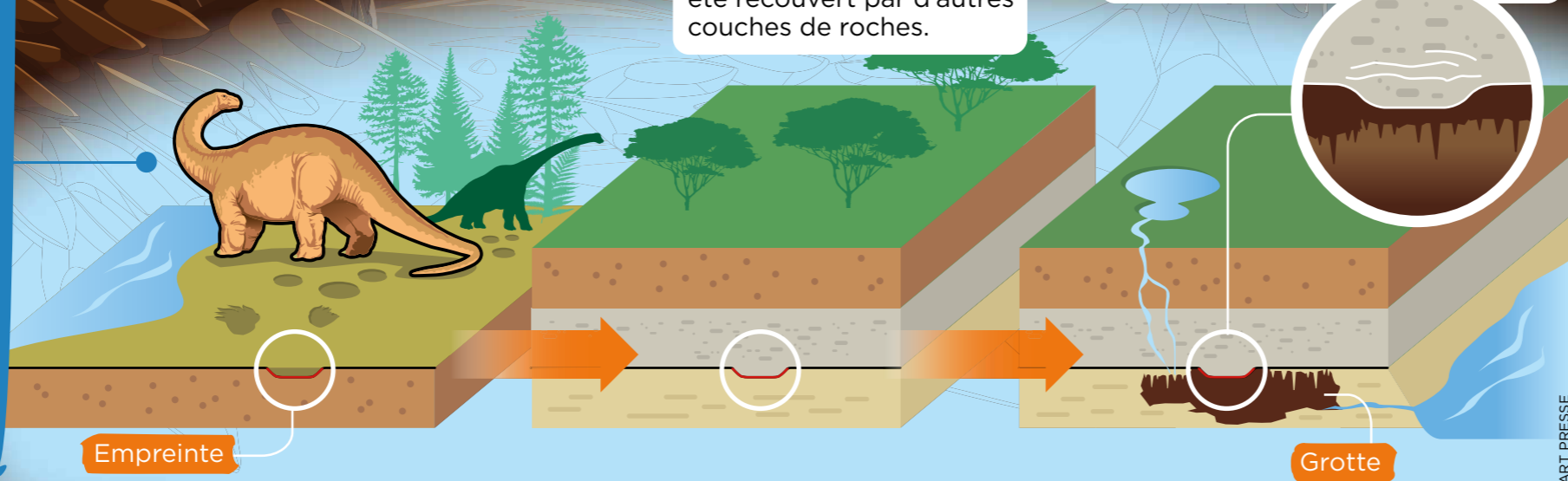
2 Au cours des millions d'années, ce sol boueux s'est enfoncé, a durci et a été recouvert par d'autres couches de roches.

3 L'eau s'est infiltrée et a creusé une grotte. Une fois dans la grotte, on se retrouve en dessous des empreintes. En fait, ce sont des « contre-empreintes », elles sont en forme de bosse et non de creux.

Ce que l'on sait de ces dinosaures

On ne connaît pas leur espèce, car on a seulement retrouvé des empreintes et pas des os.

- On sait que c'étaient des sauropodes : des dinosaures **quadrupèdes** et **herbivores**.
- Ils faisaient partie de la famille des titanosauriformes (avec le diplodocus ou le brachiosaure) : ces dinosaures au long cou mesuraient plus de 30 mètres de long.
- Ils vivaient au bord d'une **lagune** située près d'une forêt de conifères.



Merci au Docteur Jean-David Moreau, paléontologue à l'Université de Bourgogne Franche-Comté, pour son aide à la rédaction de cet article.

L'histoire du jour



Un cirque est bloqué sur un parking à cause du coronavirus

Depuis plus de 2 mois, le cirque Millenium est immobilisé sur un parking à Savone, une ville du nord-ouest de l'**Italie**. Il n'a pas le droit de se déplacer à cause du coronavirus. Le cirque a 40 animaux à nourrir : des lamas, un alligator, un buffle... Des gens et des associations* apportent de la nourriture aux personnes travaillant dans le cirque, pour qu'elle soit donnée aux animaux. * Groupes de personnes agissant ensemble dans un même but.

La photo du jour



5 oursons jouaient avec leur maman, samedi, dans un parc zoologique de Stockholm, en **Suède**. Ils sont nés au mois de janvier.

Dans un journal, cet encadré s'appelle l'ours

Siège social et rédaction : Tél. 01 53 01 23 60
Play Bac Presse - 14 bis rue des Minimes
75140 Paris CEDEX 03

Directeur de la publication : J. Saltet
Dir. diffusion et marketing : M. Jalans
Rédacteur en chef : F. Dufour f.dufour@playbac.fr
Rédactrice en chef adjointe : P. Leroy
Réd. en chef technique : N. Ahangama Walawage

Play Bac Presse SARL, gérant : Jérôme Saltet, Comité de direction : F. Dufour, J. Saltet, M. Jalans, Associés : Play Bac, Financières F. Dufour, G. Burrus, J. Saltet, Dépôt légal : mars 1998, Commission paritaire : 0421 C 78075, Loi n° 49-956 du 16 juillet 1949 sur les publications destinées à la jeunesse.
Imprimerie : IPS, Origine du papier : Finlande - Taux de fibres recyclées : 0% - Eutrophisation : Ptot 0,014 kg/tonne (idem pour l'éventuel second cahier).

Les mots difficiles

Calcaire : roche blanche (comme la craie).
Spéléologue : personne qui explore les lieux souterrains.

Paléontologue : scientifique qui étudie l'époque des dinosaures.
Quadrupède : qui se déplace sur ses 4 pattes.
Herbivore : qui se nourrit

seulement de végétaux.
Lagune (ici) : étendue d'eau salée.
S'infiltrer (ici) : pénétrer peu à peu en traversant la roche.

Le coin des Incollables®

Quel est le chef-lieu (la ville principale) de la Lozère : Aurillac, Mende ou Nîmes ?
Mende. Aurillac est le chef-lieu de 2 départements voisins, Cantal et Nîmes, celui du Gard.



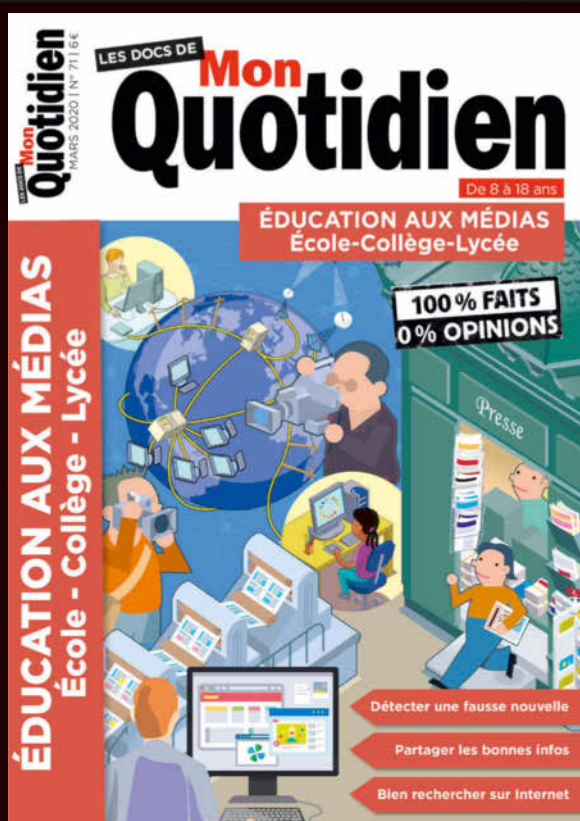
Les aventures de Scoupe et Tourbillon : À travers le plafond



Texte et dessin : Philippe Malausséna

Publicité

NOUVEAU



ÉDUCATION
AUX MÉDIAS
École - collège - lycée

De 8 à 18 ans 6€

Chez votre marchand de journaux

TOUS NOS ANCIENS NUMÉROS SUR WWW.PLAYBACPRESSE.FR