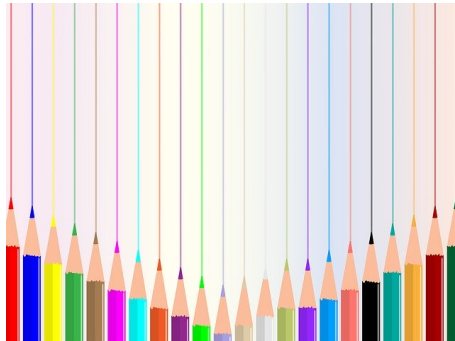


<https://ec-henri-garand-manthelan.tice.ac-orleans-tours.fr/eva/spip.php?article181>



Semaine du 4 au 8 novembre :

- Archives - Année scolaire 2013-2014 - Du côté des CP -

Date de mise en ligne : vendredi 8 novembre 2013

Copyright © RPI - Manthelan - Le Louroux - Tous droits réservés

Cette semaine, nous avons travaillé sur le plan de la classe :

[[http://ec-henri-garand-manthelan.tice.ac-orleans-tours.fr/eva//sites/ec-henri-garand-manthelan/IMG/UserFiles/Images/GS-CP/2013-2014/semaine 8/PICT0070.JPG](http://ec-henri-garand-manthelan.tice.ac-orleans-tours.fr/eva//sites/ec-henri-garand-manthelan/IMG/UserFiles/Images/GS-CP/2013-2014/semaine%208/PICT0070.JPG)]

[[http://ec-henri-garand-manthelan.tice.ac-orleans-tours.fr/eva//sites/ec-henri-garand-manthelan/IMG/UserFiles/Images/GS-CP/2013-2014/semaine 8/PICT0067.JPG](http://ec-henri-garand-manthelan.tice.ac-orleans-tours.fr/eva//sites/ec-henri-garand-manthelan/IMG/UserFiles/Images/GS-CP/2013-2014/semaine%208/PICT0067.JPG)]

[[http://ec-henri-garand-manthelan.tice.ac-orleans-tours.fr/eva//sites/ec-henri-garand-manthelan/IMG/UserFiles/Images/GS-CP/2013-2014/semaine 8/PICT0071.JPG](http://ec-henri-garand-manthelan.tice.ac-orleans-tours.fr/eva//sites/ec-henri-garand-manthelan/IMG/UserFiles/Images/GS-CP/2013-2014/semaine%208/PICT0071.JPG)]

En sport, nous avons joué avec une corde à sauter. Pour sauter seul ou à deux.

[[http://ec-henri-garand-manthelan.tice.ac-orleans-tours.fr/eva//sites/ec-henri-garand-manthelan/IMG/UserFiles/Images/GS-CP/2013-2014/semaine 8/PICT0068.JPG](http://ec-henri-garand-manthelan.tice.ac-orleans-tours.fr/eva//sites/ec-henri-garand-manthelan/IMG/UserFiles/Images/GS-CP/2013-2014/semaine%208/PICT0068.JPG)]

[[http://ec-henri-garand-manthelan.tice.ac-orleans-tours.fr/eva//sites/ec-henri-garand-manthelan/IMG/UserFiles/Images/GS-CP/2013-2014/semaine 8/PICT0069.JPG](http://ec-henri-garand-manthelan.tice.ac-orleans-tours.fr/eva//sites/ec-henri-garand-manthelan/IMG/UserFiles/Images/GS-CP/2013-2014/semaine%208/PICT0069.JPG)]

Nous avons observé, discuté concernant deux tableaux de Picasso.

"La femme avec une fleur."

Nous avons dit :

que le tableau était déformé, que le bras de la femme ressemblait à un pied, que sa tête ressemblait à une lune, que son nez ressemblait à un bec de perroquet.

[[http://ec-henri-garand-manthelan.tice.ac-orleans-tours.fr/eva//sites/ec-henri-garand-manthelan/IMG/UserFiles/Images/GS-CP/2013-2014/semaine 8/femme avec une fleur en grand.jpg](http://ec-henri-garand-manthelan.tice.ac-orleans-tours.fr/eva//sites/ec-henri-garand-manthelan/IMG/UserFiles/Images/GS-CP/2013-2014/semaine%208/femme%20avec%20une%20fleur%20en%20grand.jpg)]

"Grande nature morte au guéridon".

Nous avons cherché ce que Picasso a transformé et nous avons dit :

"Il y a un vase avec une *poignée* (anse). Il y a une table (le guéridon) avec trois pieds et une nappe bleue qui tombe. Il y a un tapis par terre avec des carreaux. On voit des yeux. Il y a un bol (un compotier) ou une assiette avec des fruits (prunes) violets."

[[http://ec-henri-garand-manthelan.tice.ac-orleans-tours.fr/eva//sites/ec-henri-garand-manthelan/IMG/UserFiles/Images/GS-CP/2013-2014/semaine 8/grande nature morte au guéridon.jpg](http://ec-henri-garand-manthelan.tice.ac-orleans-tours.fr/eva//sites/ec-henri-garand-manthelan/IMG/UserFiles/Images/GS-CP/2013-2014/semaine%208/grande%20nature%20morte%20au%20gu%C3%A9ridon.jpg)]

Ces deux oeuvres serviront de point de départ pour décorer le préau de la cour.