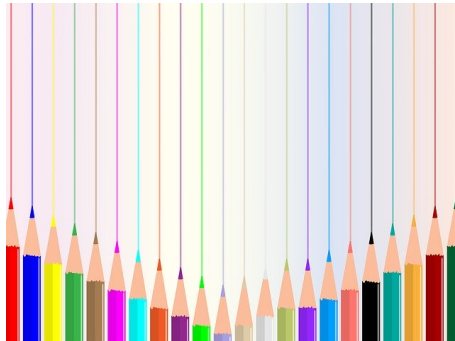


<http://ec-henri-garand-manthelan.tice.ac-orleans-tours.fr/eva/spip.php?article264>



Semaine du 15 au 19 septembre :

- Archives - archives 2014-2015 - Du côté des CP -

Date de mise en ligne : vendredi 19 septembre 2014

Copyright © RPI - Manthelan - Le Louroux - Tous droits réservés

Cette semaine, nous avons réalisé un jeu dans la classe. Une image était cachée sous une assiette retournée, dans la classe. Un enfant, qui était allé dans le couloir pendant que l'on cachait l'image, devait la retrouver, à l'aide des explications fournies.

Comme à plusieurs endroits de la classe se trouvaient deux assiettes côte à côte, il fallait situer les assiettes choisies et préciser si c'était sous celle de gauche ou de droite.

[[http://ec-henri-garand-manthelan.tice.ac-orleans-tours.fr/eva//sites/ec-henri-garand-manthelan/IMG/UserFiles/Images/GS-CP/2014-2015/semaine 3/PICT0700.jpg](http://ec-henri-garand-manthelan.tice.ac-orleans-tours.fr/eva//sites/ec-henri-garand-manthelan/IMG/UserFiles/Images/GS-CP/2014-2015/semaine%203/PICT0700.jpg)]

Nous avons remis des étiquettes de mots dans l'ordre, afin d'écrire une phrase.

[[http://ec-henri-garand-manthelan.tice.ac-orleans-tours.fr/eva//sites/ec-henri-garand-manthelan/IMG/UserFiles/Images/GS-CP/2014-2015/semaine 3/PICT0702.jpg](http://ec-henri-garand-manthelan.tice.ac-orleans-tours.fr/eva//sites/ec-henri-garand-manthelan/IMG/UserFiles/Images/GS-CP/2014-2015/semaine%203/PICT0702.jpg)]

Nous étions par deux.

[[http://ec-henri-garand-manthelan.tice.ac-orleans-tours.fr/eva//sites/ec-henri-garand-manthelan/IMG/UserFiles/Images/GS-CP/2014-2015/semaine 3/PICT0704.jpg](http://ec-henri-garand-manthelan.tice.ac-orleans-tours.fr/eva//sites/ec-henri-garand-manthelan/IMG/UserFiles/Images/GS-CP/2014-2015/semaine%203/PICT0704.jpg)]

[[http://ec-henri-garand-manthelan.tice.ac-orleans-tours.fr/eva//sites/ec-henri-garand-manthelan/IMG/UserFiles/Images/GS-CP/2014-2015/semaine 3/PICT0703.jpg](http://ec-henri-garand-manthelan.tice.ac-orleans-tours.fr/eva//sites/ec-henri-garand-manthelan/IMG/UserFiles/Images/GS-CP/2014-2015/semaine%203/PICT0703.jpg)]

Nous avons observé un tableau d'Henri Matisse.

Tout d'abord, nous avons détaillé le fond, puis les formes blanches.

[[http://ec-henri-garand-manthelan.tice.ac-orleans-tours.fr/eva//sites/ec-henri-garand-manthelan/IMG/UserFiles/Images/GS-CP/2014-2015/semaine 3/PICT0701.jpg](http://ec-henri-garand-manthelan.tice.ac-orleans-tours.fr/eva//sites/ec-henri-garand-manthelan/IMG/UserFiles/Images/GS-CP/2014-2015/semaine%203/PICT0701.jpg)]

Nous avons ensuite commencé à réaliser un dessin à la manière d'Henri Matisse.

[[http://ec-henri-garand-manthelan.tice.ac-orleans-tours.fr/eva//sites/ec-henri-garand-manthelan/IMG/UserFiles/Images/GS-CP/2014-2015/semaine 3/PICT0705.jpg](http://ec-henri-garand-manthelan.tice.ac-orleans-tours.fr/eva//sites/ec-henri-garand-manthelan/IMG/UserFiles/Images/GS-CP/2014-2015/semaine%203/PICT0705.jpg)]

Nous avons choisi une couleur et nous avons alterné des cases claires et foncées avec de l'encre.

[[http://ec-henri-garand-manthelan.tice.ac-orleans-tours.fr/eva//sites/ec-henri-garand-manthelan/IMG/UserFiles/Images/GS-CP/2014-2015/semaine 3/PICT0706.jpg](http://ec-henri-garand-manthelan.tice.ac-orleans-tours.fr/eva//sites/ec-henri-garand-manthelan/IMG/UserFiles/Images/GS-CP/2014-2015/semaine%203/PICT0706.jpg)]

Nous réaliserons les formes blanches la semaine prochaine.