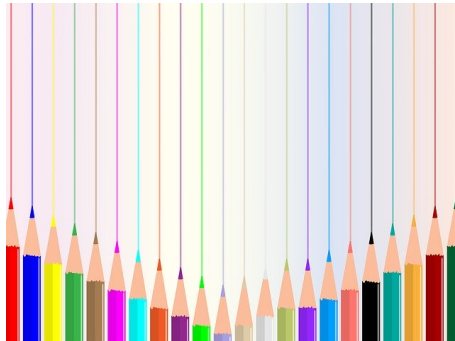


<http://ec-henri-garand-manthelan.tice.ac-orleans-tours.fr/eva/spip.php?article266>



Semaine du 22 au 26 septembre :

- Archives - archives 2014-2015 - Du côté des CP -

Date de mise en ligne : vendredi 26 septembre 2014

Copyright © RPI - Manthelan - Le Louroux - Tous droits réservés

Nous avons joué à la bataille en nous aidant de la frise numérique.

[[http://ec-henri-garand-manthelan.tice.ac-orleans-tours.fr/eva//sites/ec-henri-garand-manthelan/IMG/UserFiles/Images/GS-CP/2014-2015/semaine 4/PICT0707.jpg](http://ec-henri-garand-manthelan.tice.ac-orleans-tours.fr/eva//sites/ec-henri-garand-manthelan/IMG/UserFiles/Images/GS-CP/2014-2015/semaine%204/PICT0707.jpg)]

[[http://ec-henri-garand-manthelan.tice.ac-orleans-tours.fr/eva//sites/ec-henri-garand-manthelan/IMG/UserFiles/Images/GS-CP/2014-2015/semaine 4/PICT0701.jpg](http://ec-henri-garand-manthelan.tice.ac-orleans-tours.fr/eva//sites/ec-henri-garand-manthelan/IMG/UserFiles/Images/GS-CP/2014-2015/semaine%204/PICT0701.jpg)]

Nous avons terminé notre "tableau à la manière d'Henri Matisse".

[[http://ec-henri-garand-manthelan.tice.ac-orleans-tours.fr/eva//sites/ec-henri-garand-manthelan/IMG/UserFiles/Images/GS-CP/2014-2015/semaine 4/PICT0709.jpg](http://ec-henri-garand-manthelan.tice.ac-orleans-tours.fr/eva//sites/ec-henri-garand-manthelan/IMG/UserFiles/Images/GS-CP/2014-2015/semaine%204/PICT0709.jpg)]

Nous avons choisi un thème en relation avec les couleurs que nous avons utilisées. Par exemple : les fruits jaunes et les fleurs jaunes pour le jaune clair et foncé ; la mer et le ciel pour le bleu clair et le bleu foncé, les fruits rouges et le feu pour le rouge clair et le rouge foncé. Nous avons ensuite dessiné puis découpé ces formes pour les coller sur le fond.

[[http://ec-henri-garand-manthelan.tice.ac-orleans-tours.fr/eva//sites/ec-henri-garand-manthelan/IMG/UserFiles/Images/GS-CP/2014-2015/semaine 4/PICT0710.jpg](http://ec-henri-garand-manthelan.tice.ac-orleans-tours.fr/eva//sites/ec-henri-garand-manthelan/IMG/UserFiles/Images/GS-CP/2014-2015/semaine%204/PICT0710.jpg)]

[[http://ec-henri-garand-manthelan.tice.ac-orleans-tours.fr/eva//sites/ec-henri-garand-manthelan/IMG/UserFiles/Images/GS-CP/2014-2015/semaine 4/PICT0711.jpg](http://ec-henri-garand-manthelan.tice.ac-orleans-tours.fr/eva//sites/ec-henri-garand-manthelan/IMG/UserFiles/Images/GS-CP/2014-2015/semaine%204/PICT0711.jpg)]

[[http://ec-henri-garand-manthelan.tice.ac-orleans-tours.fr/eva//sites/ec-henri-garand-manthelan/IMG/UserFiles/Images/GS-CP/2014-2015/semaine 4/PICT0716.jpg](http://ec-henri-garand-manthelan.tice.ac-orleans-tours.fr/eva//sites/ec-henri-garand-manthelan/IMG/UserFiles/Images/GS-CP/2014-2015/semaine%204/PICT0716.jpg)]

Nous avons, à nouveau, joué au jeu de la chasse au trésor.

Mais cette fois-ci, nous ne devons pas parler pour expliquer où se trouvait caché le trésor.

[[http://ec-henri-garand-manthelan.tice.ac-orleans-tours.fr/eva//sites/ec-henri-garand-manthelan/IMG/UserFiles/Images/GS-CP/2014-2015/semaine 4/PICT0712.jpg](http://ec-henri-garand-manthelan.tice.ac-orleans-tours.fr/eva//sites/ec-henri-garand-manthelan/IMG/UserFiles/Images/GS-CP/2014-2015/semaine%204/PICT0712.jpg)]

Nous avons donc réalisé des dessins afin d'expliquer à Mehdi où se trouvait le trésor (un dessin de Gribouille).

[[http://ec-henri-garand-manthelan.tice.ac-orleans-tours.fr/eva//sites/ec-henri-garand-manthelan/IMG/UserFiles/Images/GS-CP/2014-2015/semaine 4/PICT0713.jpg](http://ec-henri-garand-manthelan.tice.ac-orleans-tours.fr/eva//sites/ec-henri-garand-manthelan/IMG/UserFiles/Images/GS-CP/2014-2015/semaine%204/PICT0713.jpg)]

s/GS-CP/2014-2015/semaine 4/PICT0713.jpg]

Certains dessins ne lui permettait pas de trouver la bonne boîte sous laquelle était cachée l'image.

Il fallait être précis et dessiner un repère de l'endroit de la classe ainsi que préciser si l'image se trouvait sous la boîte de droite ou de gauche.

[<http://ec-henri-garand-manthelan.tice.ac-orleans-tours.fr/eva//sites/ec-henri-garand-manthelan/IMG/UserFiles/Image/s/GS-CP/2014-2015/semaine 4/PICT0715.jpg>]

En observant le dessin ci-dessus, Medhi a pu soulever la bonne boîte. Bravo !

[<http://ec-henri-garand-manthelan.tice.ac-orleans-tours.fr/eva//sites/ec-henri-garand-manthelan/IMG/UserFiles/Image/s/GS-CP/2014-2015/semaine 4/PICT0714.jpg>]

N'hésitez pas à laisser un commentaire à ce message. Davance merci !