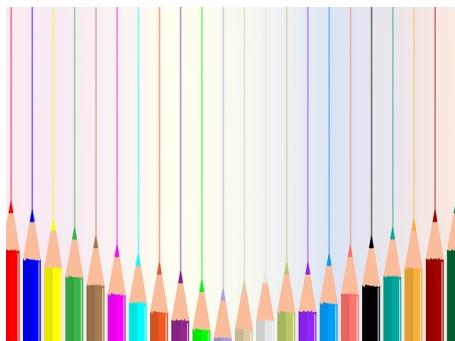


<https://ec-henri-garand-manthelan.tice.ac-orleans-tours.fr/eva/spip.php?article292>



En attendant le père Noël ...

- Archives - archives 2014-2015 - Dans la classe des Grands 2014-2015 -

Publication date: samedi 6 décembre 2014

Copyright © RPI - Manthelan - Le Louroux - Tous droits réservés

Nous avons commencé à écrire quelques lettres en écriture cursive ou, comme disent les enfants "en attaché". Pour cela, nous nous sommes entraînés, notamment en les faisant en pâte à modeler.

[[http://ec-henri-garand-manthelan.tice.ac-orleans-tours.fr/eva//sites/ec-henri-garand-manthelan/IMG/UserFiles/Images/GS Marie/année 2014-2015/Période 2/DSCF3485.JPG](http://ec-henri-garand-manthelan.tice.ac-orleans-tours.fr/eva//sites/ec-henri-garand-manthelan/IMG/UserFiles/Images/GS%20Marie/année%202014-2015/Période%202/DSCF3485.JPG)]

Nous avons aussi construit des phrases avec des étiquettes-images : 1 étiquette représente 1 mot (exceptés les mots "le" et "la" qui sont écrits).

[[http://ec-henri-garand-manthelan.tice.ac-orleans-tours.fr/eva//sites/ec-henri-garand-manthelan/IMG/UserFiles/Images/GS Marie/année 2014-2015/Période 2/DSCF3487.JPG](http://ec-henri-garand-manthelan.tice.ac-orleans-tours.fr/eva//sites/ec-henri-garand-manthelan/IMG/UserFiles/Images/GS%20Marie/année%202014-2015/Période%202/DSCF3487.JPG)]

[[http://ec-henri-garand-manthelan.tice.ac-orleans-tours.fr/eva//sites/ec-henri-garand-manthelan/IMG/UserFiles/Images/GS Marie/année 2014-2015/Période 2/DSCF3489.JPG](http://ec-henri-garand-manthelan.tice.ac-orleans-tours.fr/eva//sites/ec-henri-garand-manthelan/IMG/UserFiles/Images/GS%20Marie/année%202014-2015/Période%202/DSCF3489.JPG)]

Pour compter les jours en attendant la venue du Père Noël, nous avons réalisé chacun une étoile. Nous avons tiré au sort un nombre pour les numéroter de 1 à 25. Puisque nous sommes 26 dans la classe, 2 enfants ont le numéro 25. Chaque numéro correspond à un jour, donc chaque jour passé l'étoile est déplacée :

[[http://ec-henri-garand-manthelan.tice.ac-orleans-tours.fr/eva//sites/ec-henri-garand-manthelan/IMG/UserFiles/Images/GS Marie/année 2014-2015/Période 2/DSCF3493.JPG](http://ec-henri-garand-manthelan.tice.ac-orleans-tours.fr/eva//sites/ec-henri-garand-manthelan/IMG/UserFiles/Images/GS%20Marie/année%202014-2015/Période%202/DSCF3493.JPG)]

[[http://ec-henri-garand-manthelan.tice.ac-orleans-tours.fr/eva//sites/ec-henri-garand-manthelan/IMG/UserFiles/Images/GS Marie/année 2014-2015/Période 2/DSCF3494.JPG](http://ec-henri-garand-manthelan.tice.ac-orleans-tours.fr/eva//sites/ec-henri-garand-manthelan/IMG/UserFiles/Images/GS%20Marie/année%202014-2015/Période%202/DSCF3494.JPG)]

Quel jour la photo a-t-elle été prise ...???