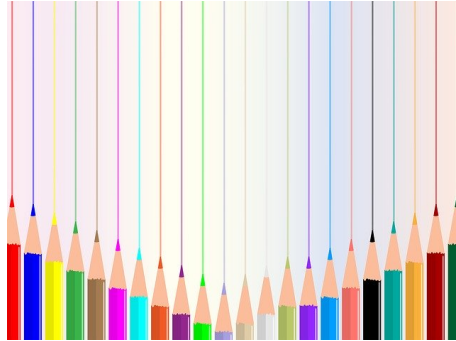


<http://ec-henri-garand-manthelan.tice.ac-orleans-tours.fr/eva/spip.php?article408>



Semaine du 28 novembre au 2 décembre :

- Archives - année scolaire 2016-2017 - Du côté des CP -

Date de mise en ligne : samedi 3 décembre 2016

Copyright © RPI - Manthelan - Le Louroux - Tous droits réservés

Cette semaine, nous avons cherché comment classer des formes.

Nous avons reconnu les triangles, les carrés et les rectangles. Nous avons déterminé comment les reconnaître à l'aide de leurs côtés ("les traits") et de leurs sommets ("les pointus").

[[http://ec-henri-garand-manthelan.tice.ac-orleans-tours.fr/eva//sites/ec-henri-garand-manthelan/IMG/UserFiles/Images/GS-CP/2016-2017/semaine 7/P1020111.JPG](http://ec-henri-garand-manthelan.tice.ac-orleans-tours.fr/eva//sites/ec-henri-garand-manthelan/IMG/UserFiles/Images/GS-CP/2016-2017/semaine%207/P1020111.JPG)]

[[http://ec-henri-garand-manthelan.tice.ac-orleans-tours.fr/eva//sites/ec-henri-garand-manthelan/IMG/UserFiles/Images/GS-CP/2016-2017/semaine 7/P1020112.JPG](http://ec-henri-garand-manthelan.tice.ac-orleans-tours.fr/eva//sites/ec-henri-garand-manthelan/IMG/UserFiles/Images/GS-CP/2016-2017/semaine%207/P1020112.JPG)]

En sport, nous avons cherché comment sauter le plus loin possible.

Nous avons remarqué qu'il fallait prendre beaucoup d'élan.

[[http://ec-henri-garand-manthelan.tice.ac-orleans-tours.fr/eva//sites/ec-henri-garand-manthelan/IMG/UserFiles/Images/GS-CP/2016-2017/semaine 7/P1020113.JPG](http://ec-henri-garand-manthelan.tice.ac-orleans-tours.fr/eva//sites/ec-henri-garand-manthelan/IMG/UserFiles/Images/GS-CP/2016-2017/semaine%207/P1020113.JPG)]

Nous faisons sauter d'abord le pied qui nous permettait de sauter les obstacles, dans les séances précédentes. Nous "atterrissons" sur nos deux pieds.

[[http://ec-henri-garand-manthelan.tice.ac-orleans-tours.fr/eva//sites/ec-henri-garand-manthelan/IMG/UserFiles/Images/GS-CP/2016-2017/semaine 7/P1020115.JPG](http://ec-henri-garand-manthelan.tice.ac-orleans-tours.fr/eva//sites/ec-henri-garand-manthelan/IMG/UserFiles/Images/GS-CP/2016-2017/semaine%207/P1020115.JPG)]

Nous avons aussi cherché comment sauter le plus haut possible.

[[http://ec-henri-garand-manthelan.tice.ac-orleans-tours.fr/eva//sites/ec-henri-garand-manthelan/IMG/UserFiles/Images/GS-CP/2016-2017/semaine 7/P1020114.JPG](http://ec-henri-garand-manthelan.tice.ac-orleans-tours.fr/eva//sites/ec-henri-garand-manthelan/IMG/UserFiles/Images/GS-CP/2016-2017/semaine%207/P1020114.JPG)]

Différentes hauteurs étaient proposées.

[[http://ec-henri-garand-manthelan.tice.ac-orleans-tours.fr/eva//sites/ec-henri-garand-manthelan/IMG/UserFiles/Images/GS-CP/2016-2017/semaine 7/P1020116.JPG](http://ec-henri-garand-manthelan.tice.ac-orleans-tours.fr/eva//sites/ec-henri-garand-manthelan/IMG/UserFiles/Images/GS-CP/2016-2017/semaine%207/P1020116.JPG)]

Les premiers portraits à la manière d'Arcimboldo sont terminés.

Voici le portrait robot et le portrait bouteille.

[[http://ec-henri-garand-manthelan.tice.ac-orleans-tours.fr/eva//sites/ec-henri-garand-manthelan/IMG/UserFiles/Images/GS-CP/2016-2017/semaine 7/P1020109.JPG](http://ec-henri-garand-manthelan.tice.ac-orleans-tours.fr/eva//sites/ec-henri-garand-manthelan/IMG/UserFiles/Images/GS-CP/2016-2017/semaine%207/P1020109.JPG)]

Semaine du 28 novembre au 2 décembre :

Le portrait viande et le portrait jouets.

[[http://ec-henri-garand-manthelan.tice.ac-orleans-tours.fr/eva//sites/ec-henri-garand-manthelan/IMG/UserFiles/Images/GS-CP/2016-2017/semaine 7/P1020110.JPG](http://ec-henri-garand-manthelan.tice.ac-orleans-tours.fr/eva//sites/ec-henri-garand-manthelan/IMG/UserFiles/Images/GS-CP/2016-2017/semaine%207/P1020110.JPG)]