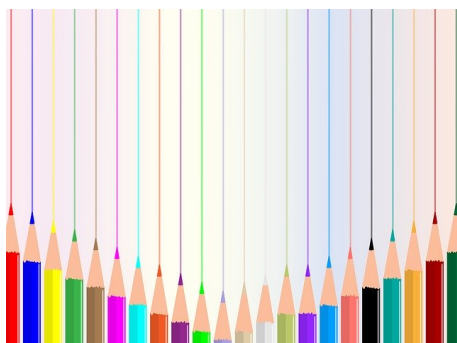


<http://ec-henri-garand-manthelan.tice.ac-orleans-tours.fr/eva/spip.php?article446>



semaine du 12 au 16 novembre

■
■

- archives - Archives 2018-2019 - Du côté des CP -

Date de mise en ligne : vendredi 16 novembre 2018

Copyright © RPI - Manthelan - Le Louroux - Tous droits réservés

Cette semaine, nous avons commencé à travailler les "paquets de dix"

[[http://ec-henri-garand-manthelan.tice.ac-orleans-tours.fr/eva//sites/ec-henri-garand-manthelan/IMG/UserFiles/Images/GS-CP/2018-2019/semaine 9/P1040063.JPG](http://ec-henri-garand-manthelan.tice.ac-orleans-tours.fr/eva//sites/ec-henri-garand-manthelan/IMG/UserFiles/Images/GS-CP/2018-2019/semaine%209/P1040063.JPG)]

Travail de mesures :

une bande grise était proposée au recto d'une feuille.

[[http://ec-henri-garand-manthelan.tice.ac-orleans-tours.fr/eva//sites/ec-henri-garand-manthelan/IMG/UserFiles/Images/GS-CP/2018-2019/semaine 9/P1040072.JPG](http://ec-henri-garand-manthelan.tice.ac-orleans-tours.fr/eva//sites/ec-henri-garand-manthelan/IMG/UserFiles/Images/GS-CP/2018-2019/semaine%209/P1040072.JPG)]

Au verso, il y avait 9 bandes anotées de a à i.

A l'aide d'une bande rose, nous devons trouver à quelle bande anotée correspondait la bande grise.

[[http://ec-henri-garand-manthelan.tice.ac-orleans-tours.fr/eva//sites/ec-henri-garand-manthelan/IMG/UserFiles/Images/GS-CP/2018-2019/semaine 9/P1040073.JPG](http://ec-henri-garand-manthelan.tice.ac-orleans-tours.fr/eva//sites/ec-henri-garand-manthelan/IMG/UserFiles/Images/GS-CP/2018-2019/semaine%209/P1040073.JPG)]

En sport, nous avons fait des jeux de rapidité. Ici le traditionnel jeu du béré.

[[http://ec-henri-garand-manthelan.tice.ac-orleans-tours.fr/eva//sites/ec-henri-garand-manthelan/IMG/UserFiles/Images/GS-CP/2018-2019/semaine 9/P1040068.JPG](http://ec-henri-garand-manthelan.tice.ac-orleans-tours.fr/eva//sites/ec-henri-garand-manthelan/IMG/UserFiles/Images/GS-CP/2018-2019/semaine%209/P1040068.JPG)]

La mante religieuse de la classe a pondu une seconde oothèque.

[[http://ec-henri-garand-manthelan.tice.ac-orleans-tours.fr/eva//sites/ec-henri-garand-manthelan/IMG/UserFiles/Images/GS-CP/2018-2019/semaine 9/P1040067.JPG](http://ec-henri-garand-manthelan.tice.ac-orleans-tours.fr/eva//sites/ec-henri-garand-manthelan/IMG/UserFiles/Images/GS-CP/2018-2019/semaine%209/P1040067.JPG)]

Nous avons observé un tableau de Karla Gérard.

[[http://ec-henri-garand-manthelan.tice.ac-orleans-tours.fr/eva//sites/ec-henri-garand-manthelan/IMG/UserFiles/Images/GS-CP/2018-2019/semaine 9/P1040064.JPG](http://ec-henri-garand-manthelan.tice.ac-orleans-tours.fr/eva//sites/ec-henri-garand-manthelan/IMG/UserFiles/Images/GS-CP/2018-2019/semaine%209/P1040064.JPG)]

Nous avons observé des arbres, différentes zones, des colines, un ciel bleu avec des points noirs, des feuilles qui tombent avec de drôles de formes. Nous trouvons qu'il s'agit d'un paysage imaginaire. Nous avons remarqué qu'il y avait différents plans. Ainsi, certains arbres sont plus près que d'autre dans le tableau. De même pour les branches.

Nous nous sommes entraînés, sur notre cahier de brouillon, pour montrer les différents plans. Il fallait gommer les traits qui sont cachés car ils sont derrière.

[[http://ec-henri-garand-manthelan.tice.ac-orleans-tours.fr/eva//sites/ec-henri-garand-manthelan/IMG/UserFiles/Images/GS-CP/2018-2019/semaine 9/P1040065.JPG](http://ec-henri-garand-manthelan.tice.ac-orleans-tours.fr/eva//sites/ec-henri-garand-manthelan/IMG/UserFiles/Images/GS-CP/2018-2019/semaine%209/P1040065.JPG)]

semaine du 12 au 16 novembre :

[[http://ec-henri-garand-manthelan.tice.ac-orleans-tours.fr/eva//sites/ec-henri-garand-manthelan/IMG/UserFiles/Images/GS-CP/2018-2019/semaine 9/P1040066.JPG](http://ec-henri-garand-manthelan.tice.ac-orleans-tours.fr/eva//sites/ec-henri-garand-manthelan/IMG/UserFiles/Images/GS-CP/2018-2019/semaine%209/P1040066.JPG)]

Bonne lecture.