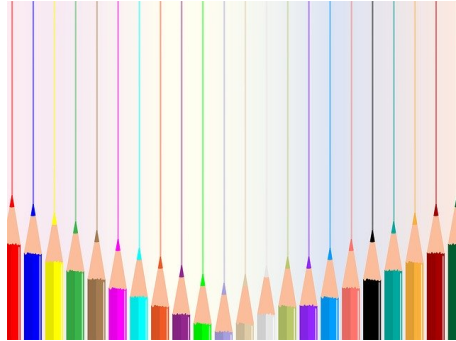


<http://ec-henri-garand-manthelan.tice.ac-orleans-tours.fr/eva/spip.php?article364>



Semaines du 24 novembre au 4 décembre :

- archives - Archives 2015-2016 - Du côté des CP -

Date de mise en ligne : vendredi 4 décembre 2015

Copyright © RPI - Manthelan - Le Louroux - Tous droits réservés

Nous lisons actuellement un album : "l'arbre lecteur"

Nous lisons, seul, le texte, dans notre fichier, en entourant les mots que nous savons lire.

[[http://ec-henri-garand-manthelan.tice.ac-orleans-tours.fr/eva//sites/ec-henri-garand-manthelan/IMG/UserFiles/Images/GS-CP/2015-2016/semaine 10/PICT0098.jpg](http://ec-henri-garand-manthelan.tice.ac-orleans-tours.fr/eva//sites/ec-henri-garand-manthelan/IMG/UserFiles/Images/GS-CP/2015-2016/semaine%2010/PICT0098.jpg)]

Nous lisons ensemble, quelques mots (difficiles) qui nous servent d'indices pour imaginer le contenu du texte.

[[http://ec-henri-garand-manthelan.tice.ac-orleans-tours.fr/eva//sites/ec-henri-garand-manthelan/IMG/UserFiles/Images/GS-CP/2015-2016/semaine 10/PICT0099.jpg](http://ec-henri-garand-manthelan.tice.ac-orleans-tours.fr/eva//sites/ec-henri-garand-manthelan/IMG/UserFiles/Images/GS-CP/2015-2016/semaine%2010/PICT0099.jpg)]

Puis, nous lisons ensemble le texte au tableau. Pour nous aider, certains mots sont découpés en syllabes avec des arcs de cercles. Les mots noirs sont les plus difficiles. Les mots rouges sont les mots fréquents que l'on a déjà rencontrés et que l'on doit connaître. Les mots verts sont les mots difficiles que l'on a déjà rencontrés. Enfin les mots bleus, les plus nombreux dorénavant, sont les mots que l'on peut lire car ils sont composés de sons étudiés en classe.

[[http://ec-henri-garand-manthelan.tice.ac-orleans-tours.fr/eva//sites/ec-henri-garand-manthelan/IMG/UserFiles/Images/GS-CP/2015-2016/semaine 10/PICT0100.jpg](http://ec-henri-garand-manthelan.tice.ac-orleans-tours.fr/eva//sites/ec-henri-garand-manthelan/IMG/UserFiles/Images/GS-CP/2015-2016/semaine%2010/PICT0100.jpg)]

En calcul mental, nous cherchons des techniques pour calculer plus vite. Ici, "la technique des doubles".

[[http://ec-henri-garand-manthelan.tice.ac-orleans-tours.fr/eva//sites/ec-henri-garand-manthelan/IMG/UserFiles/Images/GS-CP/2015-2016/semaine 10/PICT0105.jpg](http://ec-henri-garand-manthelan.tice.ac-orleans-tours.fr/eva//sites/ec-henri-garand-manthelan/IMG/UserFiles/Images/GS-CP/2015-2016/semaine%2010/PICT0105.jpg)]

Nous avons réalisé un tableau pour classer les additions jusqu'à 10.

[[http://ec-henri-garand-manthelan.tice.ac-orleans-tours.fr/eva//sites/ec-henri-garand-manthelan/IMG/UserFiles/Images/GS-CP/2015-2016/semaine 10/PICT0104.jpg](http://ec-henri-garand-manthelan.tice.ac-orleans-tours.fr/eva//sites/ec-henri-garand-manthelan/IMG/UserFiles/Images/GS-CP/2015-2016/semaine%2010/PICT0104.jpg)]

[[http://ec-henri-garand-manthelan.tice.ac-orleans-tours.fr/eva//sites/ec-henri-garand-manthelan/IMG/UserFiles/Images/GS-CP/2015-2016/semaine 10/PICT0103.jpg](http://ec-henri-garand-manthelan.tice.ac-orleans-tours.fr/eva//sites/ec-henri-garand-manthelan/IMG/UserFiles/Images/GS-CP/2015-2016/semaine%2010/PICT0103.jpg)]

Nous avons semé des graines de marronnier, d'érable et de chêne.

[[http://ec-henri-garand-manthelan.tice.ac-orleans-tours.fr/eva//sites/ec-henri-garand-manthelan/IMG/UserFiles/Images/GS-CP/2015-2016/semaine 10/PICT0092.jpg](http://ec-henri-garand-manthelan.tice.ac-orleans-tours.fr/eva//sites/ec-henri-garand-manthelan/IMG/UserFiles/Images/GS-CP/2015-2016/semaine%2010/PICT0092.jpg)]

Et aussi un noyau d'avocat.

Semaines du 24 novembre au 4 décembre :

[[http://ec-henri-garand-manthelan.tice.ac-orleans-tours.fr/eva//sites/ec-henri-garand-manthelan/IMG/UserFiles/Image/s/GS-CP/2015-2016/semaine 10/PICT0091.jpg](http://ec-henri-garand-manthelan.tice.ac-orleans-tours.fr/eva//sites/ec-henri-garand-manthelan/IMG/UserFiles/Image/s/GS-CP/2015-2016/semaine%2010/PICT0091.jpg)]

Nous poursuivons la réalisation de notre tableau à la manière de Malevich.

Nous avons collé la grande forme noire.

[[http://ec-henri-garand-manthelan.tice.ac-orleans-tours.fr/eva//sites/ec-henri-garand-manthelan/IMG/UserFiles/Image/s/GS-CP/2015-2016/semaine 10/PICT0093.jpg](http://ec-henri-garand-manthelan.tice.ac-orleans-tours.fr/eva//sites/ec-henri-garand-manthelan/IMG/UserFiles/Image/s/GS-CP/2015-2016/semaine%2010/PICT0093.jpg)]

Nous avons ajouté des rectangles de couleurs, tacés et découpés selon notre imagination.

[[http://ec-henri-garand-manthelan.tice.ac-orleans-tours.fr/eva//sites/ec-henri-garand-manthelan/IMG/UserFiles/Image/s/GS-CP/2015-2016/semaine 10/PICT0095.jpg](http://ec-henri-garand-manthelan.tice.ac-orleans-tours.fr/eva//sites/ec-henri-garand-manthelan/IMG/UserFiles/Image/s/GS-CP/2015-2016/semaine%2010/PICT0095.jpg)]

Cette semaine, nous avons réalisé des rectangles très "fins" afin de donner l'impression de mouvement à la grande forme noire.

[<http://ec-henri-garand-manthelan.tice.ac-orleans-tours.fr/eva/sites/ec-henri-garand-manthelan/local/cache-vignettes/L400xH301/PICT0107jpg-7801-72d05.jpg>]

Nous avons fêté l'anniversaire de Teddy. Il a 6 ans. Il nous a régalié avec ses gâteaux !

[[http://ec-henri-garand-manthelan.tice.ac-orleans-tours.fr/eva//sites/ec-henri-garand-manthelan/IMG/UserFiles/Image/s/GS-CP/2015-2016/semaine 10/PICT0096.jpg](http://ec-henri-garand-manthelan.tice.ac-orleans-tours.fr/eva//sites/ec-henri-garand-manthelan/IMG/UserFiles/Image/s/GS-CP/2015-2016/semaine%2010/PICT0096.jpg)]