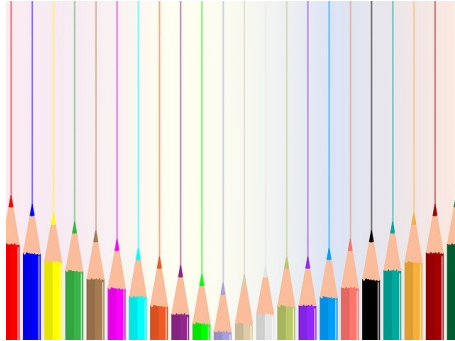


<http://ec-henri-garand-manthelan.tice.ac-orleans-tours.fr/eva/spip.php?article545>



Pièces jointes PS semaine 3

- La vie des classes - PS-MS Stéphanie -



Date de mise en ligne : samedi 28 mars 2020

Copyright © RPI - Manthelan - Le Louroux - Tous droits réservés

Bonjour,

Je vous rajoute les pièces jointes manquantes à mon envoi pour la semaine 3. Il y a les explications des activités.

Cordialement.

A bientôt

Stéphanie